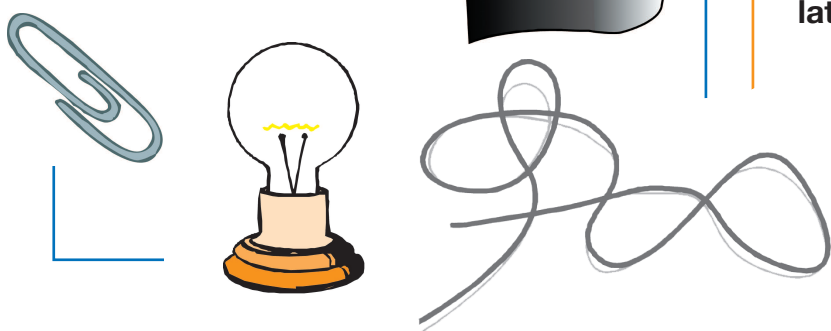


IL SAPIENTINO

Cosa serve

- > Una lampadina con portalampada;
- > il coperchio di una scatola;
- > 16 fermagli;
- > del nastro isolante;
- > filo elettrico.



Cosa dovrei osservare

Quando connesso due fermagli corrispondenti la lampadina si accende.

Cosa ho capito

Collegando due fermagli connessi sul retro della scatola col filo elettrico si chiude il circuito, la corrente può circolare e si accende la lampadina.

Nota didattica

L'esperimento è particolarmente adatto ai bambini e alle bambine del secondo ciclo della scuola elementare. Può essere usato come supporto didattico all'autoverifica della conoscenza di numerosi argomenti. In questo senso può proficuamente essere utilizzato anche alle scuole medie dove il gioco costituirà un mezzo attraverso il quale studiare molti argomenti diversi.

Cosa fare

- > Fare 16 buchi nel cartoncino;
- > infilare i fermagli nei buchi e piegare le linguette sul retro del pezzo di legno o del coperchio;
- > scrivere D1, D2, D3 vicino ai fermagli della riga di sinistra;
- > scrivere R1, R2, R3 vicino ai fermagli della riga di destra;
- > con il nastro adesivo fissare la batterie sul retro del legno e la lampadina sul lato superiore;
 - > tagliare 4 pezzi di filo elettrico lunghi circa 40 cm;
 - > sul retro del coperchio collegare col filo elettrico un fermaglio della fila di sinistra con uno della riga di destra corrispondente (per esempio se a sinistra c'è scritto "Qual è la capitale di'Italia?" in corrispondenza del ferma campioni collegato deve esserci scritto "Roma");
- > collegare un filo ad uno dei due morsetti della batteria in modo tale che l'altra estremità resti libera;
- > collegare con un filo il secondo morsetto della batteria ad uno dei morsetti del portalampade;
- > collegare un altro filo al morsetto libero del portalampada in modo tale che l'altra estremità resti libera;
- > rimuovere la plastica isolante dalle estremità libere dei due fili.

ATTENZIONE

Tutti i contatti devono avvenire con una parte di filo di rame e non con la plastica isolante!